

摘藻堂四庫全書薈要

經部

詳校官主事銜臣徐以坤

欽定四庫全書薈要

經部

御製增訂清文鑑補編卷三



衡量類

衡量類

卷三

衡量類



御製增訂清文鑑補編

欽定四庫全書蒼要卷三千四百九十五

經部

異樣果品類

四則

異樣果品類

四則

餽餽類

餽餽類

貨財類

貨財類

花類

重一、重一、

異木類

重一、重一、重一、

樹木類 二則

重一、重一、

重一、

異花類

よあすのさくら

五則

あすのさくら

ハ

糶糊

糶糊

逡巡

逡巡

須臾

須臾

伊特勃額

伊特勃額

俞圖烏馬

俞圖烏馬

塔安額

塔安額

衡量類

伊英額阿伊額

伊英額阿伊額

伊英額阿伊額

伊英額阿伊額

御製增訂清文鑑補編卷三

哈安危 阿喇哈 羅昂基墨 伊額 宛兒 額烏哈 阿安諾 伊烏 基麻 阿危 補勒枯 伊特額 阿衣 尼葉車 阿巴 伊額 額額 阿安 額額 伊額 額額 額額 額額

清淨

都衣納  
阿

あきり、きんじやうあ

あきり、きんじやうあ

あきり

六徳

あきり、きんじやうあ

虚空

あきり、きんじやうあ

あきり

あきり

あきり

塞枯齋  
額烏伊

あきり、きんじやうあ

塞補哩  
伊烏伊

あきり、きんじやうあ

あきり

あきり

あきり

瞬息

あきり、きんじやうあ

彈指

あきり、きんじやうあ

刹那

あきり、きんじやうあ

あきり

あきり

あきり

阿伊  
阿伊

あきり、きんじやうあ

植樹哩  
阿阿伊

あきり、きんじやうあ

塔補哩  
阿烏伊

あきり



欽定四庫全書

欽定四庫全書

黑玉

瓊

馬沽

沽期

白玉

青玉

碧玉

余葉額額思馬

圖家

烏伊因 割穆沽

尼察路其馬伊阿安

貨財類

烏儼因 阿阿安尼 阿哈因

璠

璠

石砧砂

璠

璠

沽法  
烏阿安

璠

假阿  
額額

同葉枯  
烏額烏

岳鳴安

璠

璠

璠

璠

璠

璠

璠

沽法  
烏阿安

璠

沽伊  
烏烏衣

璠

璠

璠

璠

璠

璠

璠

沽法  
烏阿安

璠

沽東  
烏額額

璠

金花皮

Arctostaphylos

Arctostaphylos

Arctostaphylos

Arctostaphylos

Arctostaphylos

國葉枯  
烏額烏

岳鄂安

Arctostaphylos

阿西因 伊勒哈  
衣伊 阿勒阿

蘇枯  
烏烏

Arctostaphylos

Arctostaphylos

鹽礮砂

黑礮砂

Arctostaphylos

Arctostaphylos

Arctostaphylos

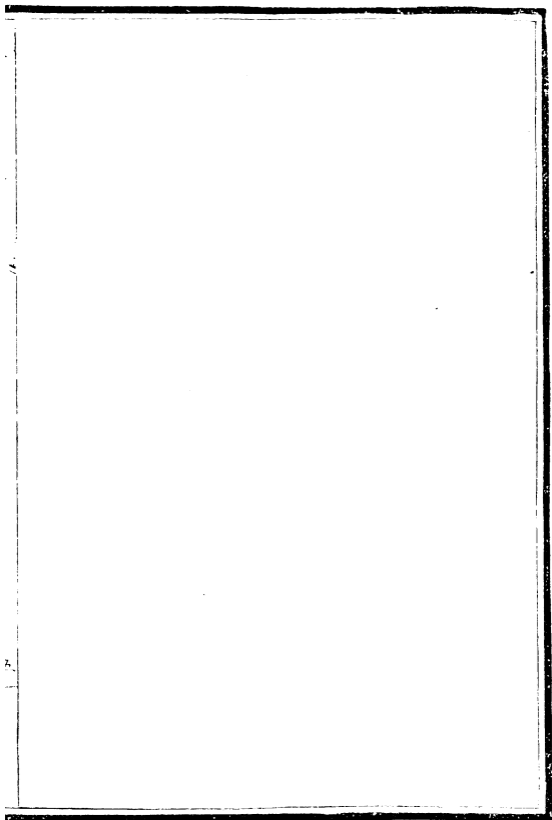
阿補烏

國葉枯  
烏額烏

岳鄂安

Arctostaphylos

薩哈  
阿阿伊



ᠮᠠᠨᠢᠨᠠᠨᠠᠨ

合薩昂阿

額弗思

ᠮᠠᠨᠢᠨᠠᠨᠠᠨ

烏釋安

合薩昂阿

額弗思

ᠮᠠᠨᠢᠨᠠᠨᠠᠨ

雞蛋焦餅

ᠮᠠᠨᠢᠨᠠᠨᠠᠨ

ᠮᠠᠨᠢᠨᠠᠨᠠᠨ

ᠮᠠᠨᠢᠨᠠᠨᠠᠨ

芝麻焦餅

ᠮᠠᠨᠢᠨᠠᠨᠠᠨ

ᠮᠠᠨᠢᠨᠠᠨᠠᠨ

白焦餅

ᠮᠠᠨᠢᠨᠠᠨᠠᠨ

瑪刺昂阿

哈薩昂阿

額弗思

ᠮᠠᠨᠢᠨᠠᠨᠠᠨ

沙安鴉安

餠餠類

ᠮᠠᠨᠢᠨᠠᠨᠠᠨ

額弗思尼

哈伊因

ᠮᠠᠨᠠᠵᠤ ᠲᠤᠭᠤᠰᠤ

ᠮᠠᠨᠠᠵᠤ ᠲᠤᠭᠤᠰᠤ  
ᠲᠤᠭᠤᠰᠤ ᠲᠤᠭᠤᠰᠤ

ᠮᠠᠨᠠᠵᠤ ᠲᠤᠭᠤᠰᠤ

ᠮᠠᠨᠠᠵᠤ ᠲᠤᠭᠤᠰᠤ

ᠮᠠᠨᠠᠵᠤ ᠲᠤᠭᠤᠰᠤ

ᠮᠠᠨᠠᠵᠤ ᠲᠤᠭᠤᠰᠤ

ᠮᠠᠨᠠᠵᠤ ᠲᠤᠭᠤᠰᠤ

ᠮᠠᠨᠠᠵᠤ ᠲᠤᠭᠤᠰᠤ

ᠮᠠᠨᠠᠵᠤ ᠲᠤᠭᠤᠰᠤ

ᠮᠠᠨᠠᠵᠤ ᠲᠤᠭᠤᠰᠤ

ᠮᠠᠨᠠᠵᠤ ᠲᠤᠭᠤᠰᠤ

ᠮᠠᠨᠠᠵᠤ ᠲᠤᠭᠤᠰᠤ

ᠮᠠᠨᠠᠵᠤ ᠲᠤᠭᠤᠰᠤ

ᠮᠠᠨᠠᠵᠤ ᠲᠤᠭᠤᠰᠤ

ᠮᠠᠨᠠᠵᠤ ᠲᠤᠭᠤᠰᠤ

ᠮᠠᠨᠠᠵᠤ ᠲᠤᠭᠤᠰᠤ

ᠮᠠᠨᠠᠵᠤ ᠲᠤᠭᠤᠰᠤ

ᠮᠠᠨᠠᠵᠤ ᠲᠤᠭᠤᠰᠤ

ᠮᠠᠨᠠᠵᠤ ᠲᠤᠭᠤᠰᠤ

ᠮᠠᠨᠠᠵᠤ ᠲᠤᠭᠤᠰᠤ

穆初

玻絲

哈克薩昂噶

額爾恩

子 〇 〇

胡麻油

Handwritten script for sesame oil

阿鴉安 瑪琳烏 阿阿昂烏

伊禮路伊 額路伊

Handwritten script for sesame oil variants

Handwritten script

白糖纏

Handwritten script for white sugar

Handwritten script

阿安鴉安

哈魯衣

薩縷瑪 阿伊阿

Handwritten script for white sugar variants

Handwritten script

葡萄糖纏

Handwritten script for grape sugar

Handwritten script

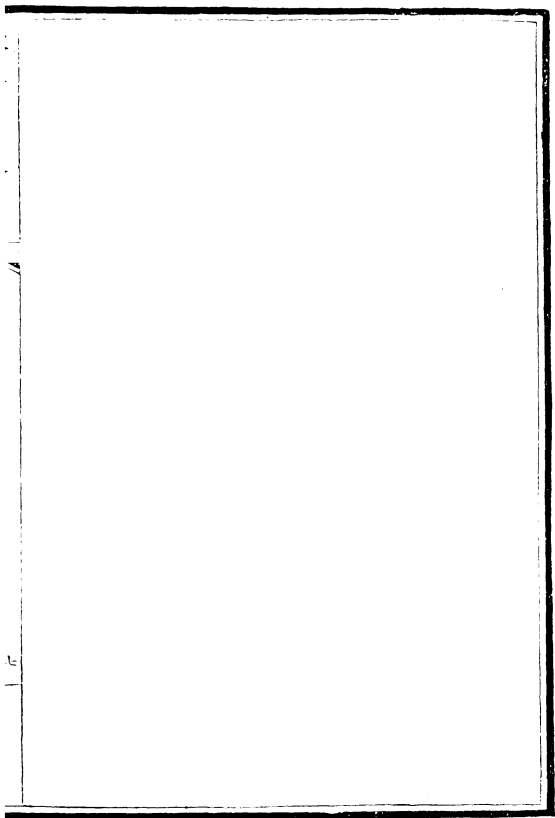
Handwritten script

穆初哈魯衣 阿烏衣 阿伊阿

Handwritten script

Vertical handwritten script on the right margin

Small handwritten mark at the bottom right





龍荔

龍荔

龍荔

瑪穆阿伊

天仙果

天仙果

額都哩 圖畢阿 恩烏伊 烏伊額

龍荔

瑪穆阿伊

天仙果

額都哩 圖畢阿 恩烏伊 烏伊額

異樣果品類

第一

異樣果品類

額初 哈婁 阿伊 尼 圖畢阿 木 哈婁 阿伊 恩烏伊 烏伊額

多子

阿伊 哈西

多子

石栗

多子

阿伊 哈西

多子

天師栗

多子

阿伊 哈西

多子

阿伊 哈西

多子

阿伊 哈西

多子

阿伊 哈西

多子

阿伊 哈西

多子

多子

ᠮᠤᠮᠤᠨ ᠬᠠᠭᠤ ᠬᠠᠭᠤ ᠬᠠᠭᠤ ᠬᠠᠭᠤ

ᠮᠤᠮᠤᠨ

海梅

ᠬᠠᠭᠤ ᠬᠠᠭᠤ

ᠮᠤᠮᠤᠨ ᠬᠠᠭᠤ ᠬᠠᠭᠤ ᠬᠠᠭᠤ ᠬᠠᠭᠤ

ᠮᠤᠮᠤᠨ ᠬᠠᠭᠤ

玉

ᠬᠠᠭᠤ ᠬᠠᠭᠤ

ᠮᠤᠮᠤᠨ

ᠮᠤᠮᠤᠨ

ᠮᠤᠮᠤᠨ ᠬᠠᠭᠤ ᠬᠠᠭᠤ ᠬᠠᠭᠤ ᠬᠠᠭᠤ

ᠮᠤᠮᠤᠨ

石瓜

ᠮᠤᠮᠤᠨ

ᠮᠤᠮᠤᠨ

ᠮᠤᠮᠤᠨ ᠬᠠᠭᠤ ᠬᠠᠭᠤ ᠬᠠᠭᠤ ᠬᠠᠭᠤ

ᠮᠤᠮᠤᠨ

ᠮᠤᠮᠤᠨ

ᠮᠤᠮᠤᠨ ᠬᠠᠭᠤ ᠬᠠᠭᠤ ᠬᠠᠭᠤ ᠬᠠᠭᠤ

ᠮᠤᠮᠤᠨ

ᠮᠤᠮᠤᠨ

ᠮᠤᠮᠤᠨ ᠬᠠᠭᠤ ᠬᠠᠭᠤ ᠬᠠᠭᠤ ᠬᠠᠭᠤ

ᠮᠤᠮᠤᠨ

ᠮᠤᠮᠤᠨ

如何樹實

如何樹實

如何樹實

如何樹實

如何樹實

如何樹實

如何樹實

如何樹實

波羅蜜

波羅蜜

波羅蜜

波羅蜜

波羅蜜

波羅蜜

無子綠葡萄

無子綠葡萄

無子綠葡萄

無子綠葡萄

無子綠葡萄

栗

栗

栗 干歲栗

栗

糯栗

栗

栗

栗

栗

栗

栗

栗

栗

栗

栗

天栗

栗

萬歲栗

栗

栗

栗

莎羅圖  
郭郭烏

栗

郭郭烏  
莎羅圖

栗

栗

栗

ṣṣ

蓬蓬奈

ṣṣ

鋪達納  
烏阿衣

ṣṣ ṣṣ ṣṣ / ṣṣṣṣ :  
ṣṣ / ṣṣṣṣ ṣṣ / ṣṣṣṣ ṣṣṣṣ ṣṣṣṣ  
ṣṣṣṣ ṣṣ

ṣṣ / ṣṣṣṣṣṣ / ṣṣṣṣ ṣṣṣṣ ṣṣṣṣ /

ṣṣ ṣṣ ṣṣ

般多樹

ṣṣ

ṣṣ ṣṣ ṣṣ ṣṣṣṣ ṣṣ / ṣṣṣṣṣṣ ṣṣṣṣṣṣ ṣṣṣṣṣṣ ṣṣṣṣṣṣ

染羅染

ṣṣ

阿安那

ṣṣ / ṣṣṣṣ

ṣṣ ṣṣ ṣṣ ṣṣ / ṣṣṣṣṣṣ ṣṣṣṣṣṣ ṣṣṣṣṣṣ ṣṣṣṣṣṣ ṣṣṣṣṣṣ

薩刺巴  
阿阿

波斯東

ṣṣ

ṣṣṣṣṣṣ / ṣṣṣṣṣṣṣ / ṣṣṣṣṣṣṣṣ ṣṣṣṣṣṣṣ ṣṣṣṣṣṣṣ ṣṣṣṣṣṣṣ

坡沙羅

ṣṣṣṣṣṣ

ṣṣ ṣṣ ṣṣ ṣṣ / ṣṣṣṣṣṣṣ / ṣṣṣṣṣṣṣṣ ṣṣṣṣṣṣṣ ṣṣṣṣṣṣṣ ṣṣṣṣṣṣṣ

Handwritten text in the top right corner.

不周山果

Handwritten text corresponding to the header '不周山果'.

補葉聖

烏顏伊

Handwritten text corresponding to the headers '補葉聖' and '烏顏伊'.

Handwritten text in the middle section.

Handwritten text in the middle section.

Handwritten text at the bottom of the middle section.

Handwritten text in the bottom left section.

Handwritten text in the bottom left section.

般若菩提樹

Handwritten text below the header '般若菩提樹'.

Handwritten text in the bottom left section.

肥西伊

...

...

...

棋 榿

...

...

...

榿

...

...

...

...

...

...

...

...

...

...

...

...

...

...

...

...

...

...

...

...

...

...

...

...

...

...

...



齊

齊

齊

齊

齊

極

極

極

平仲

極

諸舒阿  
烏烏額

極

沽西畢  
烏伊額恩

極

異樣果品類

第二

異

額初 哈練 恩烏 阿伊 因尼 圖畢阿 衣 哈練 阿伊 因

المسعودي . المسعودي . المسعودي . المسعودي . المسعودي .

المسعودي . المسعودي . المسعودي . المسعودي . المسعودي .

المسعودي .

المسعودي . المسعودي . المسعودي . المسعودي . المسعودي .

### 仙樹實

射柳  
射柳

المسعودي . المسعودي . المسعودي . المسعودي . المسعودي .

المسعودي .

المسعودي . المسعودي . المسعودي . المسعودي . المسعودي .

### 木威

### المسعودي .

المسعودي . المسعودي . المسعودي . المسعودي . المسعودي .

射柳  
射柳

武定縣志卷之四

優曇鉢

優曇鉢

優曇鉢

烏雞

烏雞

烏雞

枳椇

枳椇

枳椇

枳椇

枳椇

枳椇

枳椇

枳椇

枳椇

枳椇

el / kinsied / mungge

o / hige :

冬熟

冬熟

el /

hige

wel / tene welf / e / wel / hof / wungge /

扶勒察  
高阿

el / welf /

Arge / e / welf / hige / welf / hige /

侯騷

hige

wand / ge / hof / emmal / hige / o / wel / welf / hige /

蘇補哩  
高阿伊

welf /

welf / hof / hof /

鬼見愁

el / hof /

hige

welf / hof / hof /

枯圖  
高馬

歌勒枯  
額高

el / hof /

hige

子 子

胡榛子

イイ

伊西伊

子 子

千歲子

イイ

伊西伊

イイ

イイ

イイ

イイ

イイ

イイ

イイ

イイ

イイ

イイ

イイ

イイ

イイ

イイ

イイ

イイ

イイ

那核婆

イイ

イイ

イイ

イイ

イイ

イイ

阿慈補斯阿

イイ

イイ

イイ

天  
人  
子

人  
面  
子

人  
面  
子

人  
面  
子

人  
面  
子

人  
面  
子

人  
面  
子

人  
面  
子

餘  
甘  
子

餘  
甘  
子

人  
面  
子

阿  
特  
穆  
地

のり

劉子

リウ シ

夫 編子

フ ヒ

金 大 四 五 二 一

リウ シ

夫 編子

フ ヒ

舒方阿哩  
烏堂額伊

リウ シ

扶 畢 震  
烏 伊 額

フ ヒ

リウ シ

リウ シ

フ ヒ

リウ シ

のり

都 威 子

繫 彌 子

リウ シ

都 威 子

フ ヒ

のり

都 威 子

扶 勤 初

リウ シ

阿 伊 額

フ ヒ

Handwritten script, likely a name or title, written vertically in a cursive style.

Handwritten script, likely a name or title, written vertically in a cursive style.

Handwritten script, likely a name or title, written vertically in a cursive style.

前樹子

Handwritten script, likely a name or title, written vertically in a cursive style.

西樹枯哩  
伊木鳥甘

Handwritten script, likely a name or title, written vertically in a cursive style.

州樹子

Handwritten script, likely a name or title, written vertically in a cursive style.

佛岳哩  
鄂鄂伊



諸舒烏 諸舒烏

諸舒烏 諸舒烏

諸舒烏

諸舒烏 諸舒烏

諸舒烏 諸舒烏

諸舒烏 諸舒烏

諸舒烏 諸舒烏

諸舒烏 諸舒烏

諸舒烏 諸舒烏

諸舒烏

諸舒烏

諸舒烏 諸舒烏

諸舒烏

諸舒烏

諸舒烏 諸舒烏

多感子

多感子

多感子

蔗子

蔗子

莎和練

鄂鄂伊

莎和練

遮佛和安

遮佛和安

五都子

五都子

五都子

白緣子

白緣子

法哈哩

法哈哩

瑪西哩

瑪西哩

異樣果品類

異樣果品類

第三

額初 阿伊因 尼圖畢

阿伊因 額

阿伊因

關桃子

關桃子

關桃子

諸舒結哩

諸舒結哩

諸舒結哩

猴闈子

猴闈子

猴闈子

錫西和哩

錫西和哩

錫西和哩

彌子

彌子

楊搖子

楊搖子

穆納哩

穆納哩

穆魯塞

穆魯塞

烏阿伊

烏阿伊

烏烏額

烏烏額

王壇子

王壇子

王壇子

穆克德祜哩  
烏額烏伊

穆克德祜哩  
烏額烏伊

都念子

都念子

都念子

納穆基因

納穆基因

士翁子

士翁子

士翁子

士翁子

士翁子

士翁子

士翁子

薩基因

薩基因

扶勒勿思

扶勒勿思

Handwritten script, likely representing a name or title.

齋子

Handwritten symbol or character.

Handwritten script.

禮練  
伊伊額

Handwritten characters.

Handwritten script.

多菊子

Handwritten script.

猴總子

Handwritten symbol or character.

Handwritten symbol or character.

Handwritten script.

舒舒  
烏伊

Handwritten script.

阿爾  
伊西

Handwritten script.

探子

Handwritten script.

Handwritten script.

尼鳩達哈  
伊阿阿阿

Handwritten script.

チウノ

槽罌子

チウノ

希持哈哩  
伊持阿伊

チウノ

無石子

チウノ

穆哈哩  
烏阿伊

チウノ

チウノ

チウノ

諸科樓  
烏鳥伊

チウノ

チウノ

チウノ

チウノ

猪肉子

チウノ

チウノ

チウノ

チウノ

チウノ

チウノ

チウノ

チウノ

チウノ

鴨禮樓  
阿伊伊

チウノ

チウノ

チウノ

チウノ

チウノ

チウノ

チウノ

チウノ

チウノ

チウノ

...

...

木頼子

羅晃子

...

...

莎岳哩  
鄂鄂伊

...

飛空鐘  
伊河伊

...

...

...

...

槎擦子

...

...

火炭子

...

...

...

...

...

...

鴉空哩  
河河伊

...

...

...

...

...

...

...

カカシ

古米子

カカシ  
カカシ  
カカシ  
カカシ

カカシ

穀子

カカシ  
カカシ  
カカシ  
カカシ

カカシ

白歌  
額初  
額伊

カカシ  
カカシ  
カカシ  
カカシ

額持  
額伊

カカシ  
カカシ  
カカシ  
カカシ

カカシ

異様果品類

第四

カカシ  
カカシ  
カカシ  
カカシ

額初 哈練  
恩鳥 阿伊因 尼 圖畢呵  
烏伊額 衣 阿伊因

カカシ

カカシ



5 ag k.

to a k.

日頭子

日頭子

日頭子

朱圓子

朱圓子

日和初

扶切阿哩

和和初

和和初

和和初

扶切阿哩

扶切阿哩

和和初

和和初

羅蒙子

羅蒙子

特乃子

特乃子

卓佛和陀

飛所哈綾

鄂鄂鄂鄂

鄂鄂鄂鄂

飛所哈綾

飛所哈綾

鄂鄂鄂鄂

鄂鄂鄂鄂

藤核子

藤核子

木連子

木連子

西時初

摩舒塞

伊額馬

伊額馬

鄂烏額

鄂烏額

ᠬᠡᠲᠤᠨ ᠠᠨᠨᠢ ᠶ᠋ᠢᠨᠢ  
黃肚子

ᠬᠡᠲᠤᠨ ᠠᠨᠨᠢ ᠶ᠋ᠢᠨᠢ

ᠰᠤᠬᠠ ᠶ᠋ᠢᠨᠢ ᠶ᠋ᠢᠨᠢ ᠶ᠋ᠢᠨᠢ  
蘇幹鴉 烏嚶哩

ᠰᠤᠬᠠ ᠶ᠋ᠢᠨᠢ ᠶ᠋ᠢᠨᠢ ᠶ᠋ᠢᠨᠢ

ᠶ᠋ᠢᠨᠢ ᠶ᠋ᠢᠨᠢ

ᠶ᠋ᠢᠨᠢ ᠶ᠋ᠢᠨᠢ

ᠮᠠᠮᠠ ᠶ᠋ᠢᠨᠢ ᠶ᠋ᠢᠨᠢ  
粉骨子

ᠮᠠᠮᠠ ᠶ᠋ᠢᠨᠢ ᠶ᠋ᠢᠨᠢ ᠶ᠋ᠢᠨᠢ

ᠮᠠᠮᠠ ᠶ᠋ᠢᠨᠢ

ᠮᠠᠮᠠ ᠶ᠋ᠢᠨᠢ

ᠮᠠᠮᠠ ᠶ᠋ᠢᠨᠢ ᠶ᠋ᠢᠨᠢ  
飛葉額伊

ᠮᠠᠮᠠ ᠶ᠋ᠢᠨᠢ ᠶ᠋ᠢᠨᠢ ᠶ᠋ᠢᠨᠢ

ᠶ᠋ᠢᠨᠢ ᠶ᠋ᠢᠨᠢ

ᠶ᠋ᠢᠨᠢ ᠶ᠋ᠢᠨᠢ

ᠬᠤᠰᠤ ᠶ᠋ᠢᠨᠢ ᠶ᠋ᠢᠨᠢ  
秋風子

ᠬᠤᠰᠤ ᠶ᠋ᠢᠨᠢ ᠶ᠋ᠢᠨᠢ ᠶ᠋ᠢᠨᠢ

ᠬᠤᠰᠤ ᠶ᠋ᠢᠨᠢ

ᠬᠤᠰᠤ ᠶ᠋ᠢᠨᠢ

ᠰᠤᠬᠠ ᠶ᠋ᠢᠨᠢ ᠶ᠋ᠢᠨᠢ  
蘇幹鴉 烏嚶哩

ᠰᠤᠬᠠ ᠶ᠋ᠢᠨᠢ ᠶ᠋ᠢᠨᠢ ᠶ᠋ᠢᠨᠢ

蘇幹鴉 烏嚶哩  
蘇幹鴉 烏嚶哩

ヨ

古度子

古度子

烏羅呼伊

烏羅呼伊

烏羅呼伊

不納子

不納子

不納子

補納蘇

補納蘇

補納蘇

醋林子

醋林子

醋林子

諸舒園思

諸舒園思

諸舒園思

متعلق ۈرۈشۈپ چىقىرىش .

都昆子

تۇتۇش . تۇتۇش . تۇتۇش . تۇتۇش .

烏穆阿耶

周畢阿  
烏伊額

تۇتۇش . تۇتۇش . تۇتۇش . تۇتۇش . تۇتۇش .

五斂子

تۇتۇش

تۇتۇش . تۇتۇش . تۇتۇش . تۇتۇش . تۇتۇش .

歌  
新 額 額 額 額 額

阿 阿 阿 阿 阿 阿

阿 阿 阿 阿 阿 阿

تۇتۇش . تۇتۇش . تۇتۇش . تۇتۇش . تۇتۇش .

تۇتۇش . تۇتۇش . تۇتۇش . تۇتۇش . تۇتۇش .

تۇتۇش . تۇتۇش . تۇتۇش . تۇتۇش . تۇتۇش .

額 額 額 額 額

阿 阿 阿 阿 阿 阿

レロレ

鹽麩子

レロレ

哈圖呼  
阿馬思

烏西哈  
伊阿

レロレ / レロレ / レロレ / レロレ / レロレ / レロレ /  
レロレ / レロレ / レロレ / レロレ / レロレ /

レロレ / レロレ / レロレ / レロレ / レロレ / レロレ /  
レロレ / レロレ / レロレ / レロレ /

レロレ / レロレ / レロレ / レロレ / レロレ /  
レロレ / レロレ /

レロレ / レロレ / レロレ / レロレ / レロレ /  
レロレ / レロレ /

抹猛子

レロレ / レロレ / レロレ / レロレ /

法刺昂  
阿阿烏

烏西哈  
伊阿

フ / 60 八

樅樹子

ᠪᠠᠳᠤᠰᠤᠨ

ᠪᠠᠳᠤᠰᠤᠨ

此羅練  
鄂鄂伊

ᠪᠠᠳᠤᠰᠤᠨ

ᠪᠠᠳᠤᠰᠤᠨ

國樹子

ᠪᠠᠳᠤᠰᠤᠨ

ᠪᠠᠳᠤᠰᠤᠨ

阿瑪安  
樅安初呼  
烏西哈

ᠪᠠᠳᠤᠰᠤᠨ

ᠪᠠᠳᠤᠰᠤᠨ

胡顏子

ᠪᠠᠳᠤᠰᠤᠨ

ᠪᠠᠳᠤᠰᠤᠨ

額恩額恩  
烏西哈

ᠪᠠᠳᠤᠰᠤᠨ

ᠪᠠᠳᠤᠰᠤᠨ

ᠪᠠᠳᠤᠰᠤᠨ

ᠪᠠᠳᠤᠰᠤᠨ

ᠪᠠᠳᠤᠰᠤᠨ

ᠪᠠᠳᠤᠰᠤᠨ

ᠪᠠᠳᠤᠰᠤᠨ

Several of these are ..

Several of these are ..





烏刺阿

烏刺阿

摩做

烏刺阿

補刺

烏刺阿

摩做

烏刺阿

刺桐

烏刺阿

關天竹

關天竹

關天竹

關天竹

頽桐

頽桐

烏塞額

初塞

摩做

烏塞額

扶勒基鴉安

烏塞額

樹木類

第一

烏塞額

摩做

阿伊

烏塞額

樅  
樅ノ木ノ葉ノ色ニシテ

ノ葉ノ色ニシテ

樅ノ葉ノ色ニシテ

樅ノ葉ノ色ニシテ

ノ葉ノ色ニシテ

樅ノ葉ノ色ニシテ

臭桐

臭桐ノ木ノ葉ノ色ニシテ

ノ葉ノ色ニシテ

樅ノ葉ノ色ニシテ

阿  
阿  
阿

阿  
阿  
阿

樅ノ葉ノ色ニシテ

海桐

海桐ノ木ノ葉ノ色ニシテ

樅ノ葉ノ色ニシテ

納穆  
阿  
阿  
阿

虎斑木

鄂

伯德哩

摩做

鄂

額額伊

鄂做

模

水冬青

尼瑪達

伊阿阿

伊阿阿

伊阿阿

伊阿阿

文木

舒幹歌

鄂

額額

鄂做

カキ

賣子樹

カキノキ

カキ

諸塞圖  
烏額烏

摩傲

カキノキ

カキ

カキ

采羅樹

カキノキ

カキ

カキ

薩喇  
阿阿

摩傲

カキノキ

カキ

カキ

虎刺

カキノキ

カキ

補喇哩  
烏阿伊

摩傲

カキノキ

⑧ ⑨

蒲葵

草部

蒲葵

阿彌

阿彌

阿彌

阿彌

海櫻

海櫻

馬

納穆

納穆

納穆

納穆

大空木

大空木

果

枯穆都

枯穆都

枯穆都

仁壽木 イノネ

鍋刺扶幹鳴 鄂阿烏幹阿

イノネ

楷木

イノネ

陸守呼恩 鄂傲

イノネ

模木

イノネ

鄂補 鄂錫 鄂傲

樹木類 第二

イノネ

鄂傲 衣 阿伊因

不灰木

不灰木

不灰木

樟木

樟木

樟木

不灰木

阿阿納

阿阿納

枯楠

阿阿

阿阿

阿阿

不凋木

不凋木

不凋木

不凋木

西哈喇帖

伊阿烏

西哈喇帖

西哈喇帖

靈壽木

靈壽木

靈壽木

靈壽木

靈壽木

靈壽木

靈壽木

靈壽木

靈壽木

よお

杻木

シイロノキ

𠁶𠁶

圖墨幹額  
烏額幹額

歌倣

シイロノキ

子お

榎木

カシ

𠁶𠁶

呼西哩  
烏伊伊

歌倣

カシ

シイロノキ

榎木

カシ

𠁶𠁶

シイロノキ

伊烏伊

歌倣

シイロノキ



Handwritten script

棹木

Handwritten script

Handwritten script

Handwritten script

Handwritten script

Handwritten script

Handwritten script

額勒伊因鄂傲

Handwritten script

Handwritten script

Handwritten script

Handwritten script

Handwritten script

Handwritten script

Handwritten script

楮木

Handwritten script

Handwritten script

Handwritten script

Handwritten script

Handwritten script

Handwritten script

Handwritten script

西勒喀理

鄂傲

Handwritten script

Handwritten script

Handwritten script

Handwritten script

Handwritten script

Handwritten script

杭木

Handwritten script

莎木

Handwritten script

Handwritten script

Handwritten script

Handwritten script

圖畢阿

鄂傲

Handwritten script

基因伊

鄂傲

Handwritten script

Handwritten script

ウマ

駁馬木

ウマノキ

ウマノキ

ウマ

抱木

ウマノキ

ウマノキ

塔塔  
阿安 郭傲

ウマノキ

佛伊  
郭傲

ウマノキ

ウマノキ

黄櫨木

ウマノキ

ウマノキ

蘇德恩 郭傲

ウマノキ

櫟木

ウマノキ

ウマノキ

額歌

穆西哈  
烏伊阿

郭傲

額歌

郭傲

榎

ᠮᠣᠩᠭᠣᠨ

ᠮᠣᠩᠭᠣᠨ ᠲᠤ ᠭᠣᠨ ᠲᠤ ᠭᠣᠨ

尼瑪哈哩

努莽歌勒  
烏羊額勒

鄂傲

ᠨᠢᠮᠠᠬᠠ ᠯᠢ ᠨᠤᠮᠤᠭᠠᠨ ᠲᠤ ᠭᠣᠨ ᠲᠤ ᠭᠣᠨ

山樗

ᠰᠠᠨ ᠶᠠᠸᠠ

ᠰᠠᠨ ᠶᠠᠸᠠ ᠲᠤ ᠭᠣᠨ ᠲᠤ ᠭᠣᠨ

榎

可體  
植勒騰鄂  
阿勒鄂  
鄂傲

ᠬᠣᠲᠡ ᠶᠠᠸᠠ ᠲᠤ ᠭᠣᠨ ᠲᠤ ᠭᠣᠨ

榎

榎木

ᠶᠠᠸᠠ

ᠶᠠᠸᠠ ᠲᠤ ᠭᠣᠨ ᠲᠤ ᠭᠣᠨ

榎

斡呼恩

植勒騰鄂  
阿勒鄂

鄂傲

ᠣᠪᠤ ᠶᠠᠸᠠ ᠲᠤ ᠭᠣᠨ ᠲᠤ ᠭᠣᠨ



旃檀香木

檀香木 阿檀 阿安 伊阿安 鄂傲

瑞木

冥靈木

薩畢 阿伊 鄂傲 阿伊 鄂傲 阿伊 鄂傲

異木類

額初 哈縵 阿伊 鄂傲 阿伊 鄂傲

恩烏 哈縵 阿伊 鄂傲 阿伊 鄂傲

ᠰᠢᠨᠠᠨᠠ

希鴉  
伊阿  
安鄂

ᠰᠢᠨᠠᠨᠠ ᠰᠢᠨᠠᠨᠠ ᠰᠢᠨᠠᠨᠠ ᠰᠢᠨᠠᠨᠠ ᠰᠢᠨᠠᠨᠠ ᠰᠢᠨᠠᠨᠠ

ᠰᠢᠨᠠᠨᠠ ᠰᠢᠨᠠᠨᠠ ᠰᠢᠨᠠᠨᠠ ᠰᠢᠨᠠᠨᠠ ᠰᠢᠨᠠᠨᠠ ᠰᠢᠨᠠᠨᠠ

ᠰᠢᠨᠠᠨᠠ ᠰᠢᠨᠠᠨᠠ ᠰᠢᠨᠠᠨᠠ ᠰᠢᠨᠠᠨᠠ ᠰᠢᠨᠠᠨᠠ ᠰᠢᠨᠠᠨᠠ

安息香木

ᠰᠢᠨᠠᠨᠠ

ᠰᠢᠨᠠᠨᠠ ᠰᠢᠨᠠᠨᠠ ᠰᠢᠨᠠᠨᠠ ᠰᠢᠨᠠᠨᠠ ᠰᠢᠨᠠᠨᠠ ᠰᠢᠨᠠᠨᠠ

額勒阿補呼  
額勒阿補呼

ᠰᠢᠨᠠᠨᠠ

ᠰᠢᠨᠠᠨᠠ ᠰᠢᠨᠠᠨᠠ ᠰᠢᠨᠠᠨᠠ ᠰᠢᠨᠠᠨᠠ ᠰᠢᠨᠠᠨᠠ ᠰᠢᠨᠠᠨᠠ

龍腦香木

ᠰᠢᠨᠠᠨᠠ ᠰᠢᠨᠠᠨᠠ

ᠰᠢᠨᠠᠨᠠ ᠰᠢᠨᠠᠨᠠ ᠰᠢᠨᠠᠨᠠ ᠰᠢᠨᠠᠨᠠ ᠰᠢᠨᠠᠨᠠ ᠰᠢᠨᠠᠨᠠ

穆都哩  
烏鳥伊  
鄂做

Handwritten script line 1

Handwritten script line 2

Handwritten script line 3

Handwritten script line 4

三珠樹

Handwritten script for 三珠樹

貝多樹

尼初阿哩

伊烏額伊

Handwritten script for 尼初阿哩

都魯斯阿 摩教

必栗香

Handwritten script for 必栗香

畢察

伊阿 希媽安 鄂傲

Handwritten script for 畢察

反魂木

反魂木

反魂木

反魂木

反魂木

反魂木

反魂木

反魂木

歌蘇吟歌

歌蘇吟歌

歌蘇吟歌

歌蘇吟歌

歌蘇吟歌

歌蘇吟歌

反魂木

羅漢木

羅漢木

羅漢木

羅漢木

羅漢木

羅漢木

羅漢木

阿呼持

阿呼持

阿呼持

阿呼持

阿呼持

阿呼持

阿呼持

阿呼持

阿呼持

阿呼持

琪樹

琪樹

琪樹

琪樹

琪樹

琪樹

琪樹

琪樹

琪樹

琪樹

沽期

沽期

沽期

沽期

沽期

沽期

沽期

沽期

沽期

沽期

沽期



木

若木

木

木

木 阿克阿哩 摩傲

木

木

木 扶木

木

木 額勒德哩 摩傲

Handwritten script line 1

Handwritten script line 2

Handwritten script line 3

Handwritten script line 4

Handwritten characters

鷓鴣木

Handwritten script for 鷓鴣木

丹青木

Handwritten script for 丹青木

Handwritten characters

Handwritten script

Handwritten characters

Handwritten script

傳歌車

摩做

Handwritten script

補勒阿昂阿

摩做

Handwritten script

枕榔木

基因總圖  
伊因鳥

摩做





蒙古源流

蒙古源流

襟祇花

蒙古源流

蒙古源流

納袞伊

伊勒哈

蒙古源流

蒙古源流

藍菊花

蒙古源流

西番葵花

蒙古源流

蒙古源流

蒙古源流

蒙古源流

喇穆恩 阿烏恩 鄂伊伊

伊勒哈

蒙古源流

蒙古源流

蒙古源流

蒙古源流

蒙古源流

圖伯特 烏額特

阿補哈

伊勒哈

花類

蒙古源流

伊勒哈 阿伊因

۱. ۱۰۰۰ ۱۰۰

曼陀羅花

曼陀羅花

曼陀羅花

曼陀羅花

曼陀羅花

曼陀羅花

曼陀羅花

曼陀羅花

曼陀羅花

曼陀羅花

曼陀羅花

曼陀羅花

曼陀羅花

曼陀羅花

曼陀羅花

曼陀羅花

曼陀羅花

曼陀羅花

曼陀羅花

曼陀羅花

曼陀羅花

曼陀羅花

曼陀羅花

曼陀羅花

曼陀羅花

曼陀羅花

曼陀羅花

曼陀羅花

曼陀羅花

曼陀羅花

曼陀羅花

金蓮花

金蓮花

金蓮花

金蓮花

金蓮花 阿西因 伊勒阿

金蓮花

金蓮花

萬年花

萬年花

萬年花 伊勒阿

萬年花

萬年花

萬年花

異花類

第一

異花類

異花類 阿西因 伊勒阿 阿伊因

異花類 阿西因 伊勒阿 阿伊因

子  
是  
子  
是

是  
是  
是  
是  
是  
是  
是  
九  
花  
樹  
花  
是  
是  
是  
是

是  
是  
是

是  
是  
是  
是  
是  
是  
是  
歌  
車  
哩  
額  
額  
伊  
伊  
勒  
勒  
是  
是  
是  
是  
是

是  
是  
是

此  
碧  
花  
是  
是  
是  
是  
是  
是  
是  
是  
是  
是  
是  
是

是  
是  
是

伊  
尼  
岳  
鄂  
伊  
勒  
路  
是  
是  
是  
是  
是  
是  
是  
是  
是  
是  
是  
是  
是

是  
是  
是  
是  
是  
是  
是  
是  
是  
是  
是  
是  
是  
是  
是

是  
是  
是  
是  
是  
是  
是  
是  
是  
是  
是  
是  
是  
是  
是  
是  
是



紅 綬 花

紅 綬 花

紅 綬 花

扶 勒 蘇 哩  
鳥 勒 鳥 伊

伊 勒 阿

伊 勒 阿

伊 勒 阿

金 燈 花

金 燈 花

阿 西 穆

伊 勒 阿

伊 勒 阿

萬 蓮 花

萬 蓮 花

國 譯 詞  
鳥 勒 額

伊 勒 阿

伊 勒 阿

伊 勒 阿

伊 勒 阿

伊 勒 阿

之のゝ子

金步搖花

金步搖花

阿路基理 伊勒哈

伊勒哈

迎華花

迎華花

尼瑪阿拉 伊勒哈

伊勒哈

伊勒哈

優鉢曇花

優鉢曇花

優鉢曇花

阿安達刺幹 伊勒哈

蒙古字源

ᠮᠤᠮᠤᠨᠠ

無憂花

ᠮᠤᠮᠤᠨᠠ

ᠮᠤᠮᠤᠨᠠ

鄂敦刺帖  
鄂阿烏

ᠮᠤᠮᠤᠨᠠ

ᠮᠤᠮᠤᠨᠠ

都勝花

ᠮᠤᠮᠤᠨᠠ

額特伊  
額額伊

ᠮᠤᠮᠤᠨᠠ

靈壽花

ᠮᠤᠮᠤᠨᠠ

鄂阿烏  
鄂阿烏

ᠮᠣᠨᠠᠨᠠᠨᠠᠨ

ᠮᠣᠨᠠᠨᠠᠨᠠᠨ

ᠮᠣᠨᠠᠨᠠᠨᠠᠨ 拘尼拖花

ᠮᠣᠨᠠᠨᠠᠨᠠᠨ

ᠮᠣᠨᠠᠨᠠᠨᠠᠨ 繫白象樹花

ᠮᠣᠨᠠᠨᠠᠨᠠᠨ

ᠮᠣᠨᠠᠨᠠᠨᠠᠨ

ᠮᠣᠨᠠᠨᠠᠨᠠᠨ 沽意阿 伊勒哈

ᠮᠣᠨᠠᠨᠠᠨᠠᠨ

ᠮᠣᠨᠠᠨᠠᠨᠠᠨ 蘇阿安 伊勒伊 伊勒哈

ᠮᠣᠨᠠᠨᠠᠨᠠᠨ

ᠮᠣᠨᠠᠨᠠᠨᠠᠨ

ᠮᠣᠨᠠᠨᠠᠨᠠᠨ 那伽花

ᠮᠣᠨᠠᠨᠠᠨᠠᠨ

ᠮᠣᠨᠠᠨᠠᠨᠠᠨ 提羅迦花

ᠮᠣᠨᠠᠨᠠᠨᠠᠨ

ᠮᠣᠨᠠᠨᠠᠨᠠᠨ

ᠮᠣᠨᠠᠨᠠᠨᠠᠨ

ᠮᠣᠨᠠᠨᠠᠨᠠᠨ 納阿 伊勒哈

ᠮᠣᠨᠠᠨᠠᠨᠠᠨ

ᠮᠣᠨᠠᠨᠠᠨᠠᠨ 達羅斯阿 伊勒哈

ᠮᠣᠨᠠᠨᠠᠨᠠᠨ

ᠮᠣᠨᠠᠨᠠᠨᠠᠨ

ᠮᠣᠨᠠᠨᠠᠨᠠᠨ 漳川花

ᠮᠣᠨᠠᠨᠠᠨᠠᠨ

ᠮᠣᠨᠠᠨᠠᠨᠠᠨ

ᠮᠣᠨᠠᠨᠠᠨᠠᠨ

ᠮᠣᠨᠠᠨᠠᠨᠠᠨ 蘇恩阿伊 伊勒哈

ᠮᠣᠨᠠᠨᠠᠨᠠᠨ

ᠮᠣᠨᠠᠨᠠᠨᠠᠨ

ᠮᠣᠨᠠᠨᠠᠨᠠᠨ

の じ

木蓮花  
木 蓮 花

お じ

辨伽訶伊勒哈  
辨 伽 訶 伊 勒 哈

お じ

俱那衛花  
俱 那 衛 花

い じ

沽理幹伊勒哈  
沽 理 幹 伊 勒 哈

お じ

簇蝶花  
簇 蝶 花

い じ

歌弗理伊勒哈  
歌 弗 理 伊 勒 哈

額 訶 伊

ろま

# 異花類

第二

ろま、ろま、ろま、ろま

額初 阿哈特 尼伊勒阿衣 阿伊因 1

ろま

ろま、ろま、ろま

# 洛如花

ろま、ろま、ろま

ろま

ろま、ろま、ろま、ろま、ろま、ろま、ろま、ろま、ろま、ろま

和和 鄂鄂

伊勒阿哈

ろま

ろま、ろま、ろま

# 石蓮花

ろま、ろま、ろま

ろま

ろま、ろま、ろま、ろま

額初

烏舒

伊勒阿哈

ろま、ろま、ろま

阿拉伯文字

鸞毛玉鳳花

阿拉伯文字

阿拉伯文字

阿拉伯文字

阿拉伯文字

阿拉伯文字

七寶花

阿拉伯文字

阿拉伯文字

額補馬

阿拉伯文字

阿拉伯文字

太平瑞聖花

阿拉伯文字

阿拉伯文字

塔飛英阿  
伊勒阿

阿拉伯文字

イロハナ

錦帶花

イロハナ

諸翁息縁  
鳥華伊瑪  
伊勒哈

イロハナ

石蟬花

イロハナ

倭阿  
額額

豐阿  
伊阿  
伊伊

伊勒哈

イロハナ

蟬花

イロハナ

豐阿  
伊阿  
伊伊

伊勒哈

イロハナ

イロハナ

イロハナ

イロハナ

イロハナ

イロハナ



Handwritten text in the right margin, likely a page number or reference.

Handwritten text in the top right corner.

上元紅花

Handwritten text below '上元紅花'.

Handwritten text in the middle right column.

伊優勒勒 伊勒阿

Handwritten text in the middle right column, below the first line.

Handwritten text in the middle right column.

Handwritten text in the middle left column.

早金花

Handwritten text in the middle left column.

Handwritten text in the middle left column.

伊勒阿 伊勒阿

Handwritten text in the middle left column.

Handwritten text in the middle left column.

青囊花

Handwritten text in the middle left column.

Handwritten text in the bottom left column.

諸馬昂阿 伊勒阿

Handwritten text in the bottom left column.

ᠠᠨᠢᠨᠠᠨᠠᠨ

象蹄花

ᠠᠨᠢᠨᠠᠨᠠᠨ ᠠᠨᠢᠨᠠᠨᠠᠨ

ᠠᠨᠢᠨᠠᠨᠠᠨ

法塔理  
阿阿伊

ᠠᠨᠢᠨᠠᠨᠠᠨ ᠠᠨᠢᠨᠠᠨᠠᠨ

ᠠᠨᠢᠨᠠᠨᠠᠨ

ᠠᠨᠢᠨᠠᠨᠠᠨ

枸那花

ᠠᠨᠢᠨᠠᠨᠠᠨ ᠠᠨᠢᠨᠠᠨᠠᠨ

水西花

ᠠᠨᠢᠨᠠᠨᠠᠨ

ᠠᠨᠢᠨᠠᠨᠠᠨ

ᠠᠨᠢᠨᠠᠨᠠᠨ

鄯阿  
伊勒哈

ᠠᠨᠢᠨᠠᠨᠠᠨ ᠠᠨᠢᠨᠠᠨᠠᠨ

舒西  
烏伊

ᠠᠨᠢᠨᠠᠨᠠᠨ

ᠠᠨᠢᠨᠠᠨᠠᠨ

泡花

ᠠᠨᠢᠨᠠᠨᠠᠨ ᠠᠨᠢᠨᠠᠨᠠᠨ

ᠠᠨᠢᠨᠠᠨᠠᠨ

科佛理  
鄂鄂伊

ᠠᠨᠢᠨᠠᠨᠠᠨ ᠠᠨᠢᠨᠠᠨᠠᠨ

Handwritten text in the right margin, likely a page number or reference.

Handwritten script corresponding to the Chinese characters '白菱花'.

白菱花

Handwritten script below the Chinese characters '白菱花'.

Handwritten script corresponding to the Chinese characters '沙尼哩'.

沙尼哩

Handwritten script below the Chinese characters '沙尼哩'.

Handwritten script corresponding to the Chinese characters '金莖花'.

金莖花

Handwritten script below the Chinese characters '金莖花'.

Handwritten script corresponding to the Chinese characters '阿勒哈'.

阿勒哈

Handwritten script below the Chinese characters '阿勒哈'.

Handwritten script corresponding to the Chinese characters '白鶴花'.

Handwritten script corresponding to the Chinese characters '望仙花'.

望仙花

白鶴花

Handwritten script below the Chinese characters '望仙花'.

Handwritten script corresponding to the Chinese characters '阿勒哈'.

阿勒哈

Handwritten script corresponding to the Chinese characters '額不囉'.

額不囉

𑖀𑖄𑖆𑖇𑖈𑖉

紫羅欄花

𑖀𑖄𑖆𑖇𑖈𑖉

舒車哩 伊勒阿

烏頡伊

纒絲花

𑖀𑖄𑖆𑖇𑖈𑖉

橫穆哈哩

伊勒阿

𑖀𑖄𑖆𑖇𑖈𑖉

金鉢盃花

𑖀𑖄𑖆𑖇𑖈𑖉

阿西 伊勒阿

𑖀𑖄𑖆𑖇𑖈𑖉

𑖀𑖄𑖆𑖇𑖈𑖉

紅麥花

紅麥花

扶勒阿衣伊勒哈

扶勒阿衣伊勒哈

Handwritten text at the top right margin, likely a page or chapter number.

紅麥花

紅麥花

米篩花

米篩花

額額恩伊勒哈

額額恩伊勒哈

異花類

異花類

額額恩伊勒哈

額額恩伊勒哈

第三

紫花兒

紫花兒

紫花兒

舒舒恩伊勒哈

Handwritten text on the right side of the page.

Handwritten text on the left side of the page.

イロカキ

イロカキ

イロカキ  
蝎子花

イロカキ

イロカキ  
龍女花

イロカキ

イロカキ

イロカキ  
伊羅勒枯  
伊羅額鳥  
伊勒阿

イロカキ

伊羅勒枯  
伊勒阿  
伊勒阿

イロカキ

イロカキ

イロカキ

悶頭花

イロカキ  
伊羅額鳥  
伊勒阿

イロカキ

イロカキ

イロカキ

蕾落花

イロカキ

イロカキ

イロカキ  
伊羅勒枯  
伊羅額鳥  
伊勒阿

イロカキ

烏特圖

優曇花

烏特圖

烏特圖

伊勒阿

烏特圖

伊勒阿

烏特圖

伊勒阿

烏特圖

伊勒阿

烏特圖

伊勒阿

烏特圖 伊勒阿 烏特圖 伊勒阿 烏特圖 伊勒阿 烏特圖 伊勒阿

烏特圖 伊勒阿 烏特圖 伊勒阿 烏特圖 伊勒阿 烏特圖 伊勒阿

烏特圖 伊勒阿 烏特圖 伊勒阿 烏特圖 伊勒阿 烏特圖 伊勒阿

烏特圖 伊勒阿 烏特圖 伊勒阿 烏特圖 伊勒阿 烏特圖 伊勒阿

烏特圖 伊勒阿 烏特圖 伊勒阿 烏特圖 伊勒阿 烏特圖 伊勒阿

烏特圖 伊勒阿 烏特圖 伊勒阿 烏特圖 伊勒阿 烏特圖 伊勒阿

和山花

和山花

和山花

伊勒阿

烏特圖 伊勒阿 烏特圖 伊勒阿 烏特圖 伊勒阿 烏特圖 伊勒阿

Handwritten script

燃蠟花

Handwritten script

Handwritten script

伊勒阿哈 阿阿哩 伊勒阿哈

Handwritten script

Handwritten script

青鸞花

金縷梅花

Handwritten script

Handwritten script

阿伊因 阿鳥翰 伊勒阿哈

蘇塞哩 額爾德

Handwritten script

金梅花

Handwritten script

Handwritten script

阿西 額爾德 伊勒阿哈



多  
多

璵  
花

璵  
花

璵  
花

璵  
花

璵  
花

璵  
花

璵  
花

璵  
花

璵  
花

璵  
花

春  
桂  
花

春  
桂  
花

舒  
翰  
阿  
伊

伊  
勒  
哈

伊  
勒  
哈

天小 子

ᠲᠠᠰᠤᠯᠤᠰᠤ ᠨᠠᠭᠤᠯᠠᠭᠤ ᠨᠠᠭᠤᠯᠠᠭᠤ

蕊珠花

ᠲᠠᠰᠤᠯᠤᠰᠤ

ᠲᠠᠰᠤᠯᠤᠰᠤ

ᠲᠠᠰᠤᠯᠤᠰᠤ ᠨᠠᠭᠤᠯᠠᠭᠤ ᠨᠠᠭᠤᠯᠠᠭᠤ

塔納阿

伊勒哈

ᠲᠠᠰᠤᠯᠤᠰᠤ

ᠲᠠᠰᠤᠯᠤᠰᠤ

ᠲᠠᠰᠤᠯᠤᠰᠤ

黃桃花

ᠲᠠᠰᠤᠯᠤᠰᠤ

海罽花

ᠲᠠᠰᠤᠯᠤᠰᠤ

ᠲᠠᠰᠤᠯᠤᠰᠤ

飛鴉 伊勒哈  
阿安 額

ᠲᠠᠰᠤᠯᠤᠰᠤ

額 伊勒哈

ᠲᠠᠰᠤᠯᠤᠰᠤ

紫雲花

ᠲᠠᠰᠤᠯᠤᠰᠤ

ᠲᠠᠰᠤᠯᠤᠰᠤ

舒圖基 伊勒哈  
烏馬伊

ᠲᠠᠰᠤᠯᠤᠰᠤ

仙都花

仙都花

伊勒阿

伊勒阿

西因都

伊勒阿

伊勒阿

伊勒阿

瑣瑣花

伊勒阿

伊勒阿

蘇補西因

伊勒阿

玉鈴花

玉鈴花

伊勒阿

伊勒阿

伊勒阿

沽

伊勒阿

伊勒阿

۱. ۵۳۱

覆杯花

۱. ۵۳۱

۱. ۵۳۱ 鞞額思 伊勒阿

۱. ۵۳۱ ۱. ۵۳۱ ۱. ۵۳۱ ۱. ۵۳۱

۱. ۵۳۱

四照花

۱. ۵۳۱

۱. ۵۳۱ ۱. ۵۳۱ ۱. ۵۳۱ ۱. ۵۳۱

۱. ۵۳۱ 鞞額固 伊勒阿 ۱. ۵۳۱ ۱. ۵۳۱ ۱. ۵۳۱ ۱. ۵۳۱

۱. ۵۳۱ ۱. ۵۳۱ ۱. ۵۳۱ ۱. ۵۳۱ ۱. ۵۳۱ ۱. ۵۳۱ ۱. ۵۳۱

۱. ۵۳۱ ۱. ۵۳۱ ۱. ۵۳۱ ۱. ۵۳۱ ۱. ۵۳۱ ۱. ۵۳۱ ۱. ۵۳۱

イロイロ

異花類

第四

イロイロイロイロイロイロ

額初

阿因尼伊勒阿本阿因

イロイロ

イロイロイロイロイロイロ

イロイロ

伊勒阿

イロイロイロイロイロイロ

イロイロ

查葡花

イロイロイロイロイロイロ

イロイロ

補阿伊

伊勒阿

イロイロイロイロイロイロ

イロイロ

紫鐸花

イロイロ

伊英伊伊

トリス

蠟瓣花

トリス

鄂西

伊勒阿

トリス

トリス

山釵花

トリス

絳穎花

トリス

トリス

西飛理

伊勒阿

トリス

舒烏

伊勒阿

トリス

トリス

傲雲花

トリス

トリス

トリス

圖基圖

伊勒阿

トリス

瑪瑙

美人菊

瑪瑙

和齋哩  
鄂伊伊

伊勒阿

瑪瑙  
美人菊

瑪瑙  
和齋哩

瑪瑙

囊環花

瑪瑙

瑪瑙

沽阿訶  
烏額額

瑪瑙

瑪瑙

豐雪花

瑪瑙

瑪瑙

喇補薩哩

伊勒阿

瑪瑙

欽定四庫全書

Handwritten script line 1

Handwritten script line 2

Handwritten script line 3

鶯羣花

Handwritten script line 4

阿伊佛哩

伊勒哈

Handwritten script line 5

醉春花

Handwritten script line 6

伊勒哈

伊勒哈

海瓊花

Handwritten script line 7

阿伊佛哩 伊勒哈

Handwritten script line 8

Handwritten script line 9



ᠮᠠᠨᠤᠯᠤᠰ

鸞枝花

ᠮᠠᠨᠤᠯᠤᠰ

ᠮᠠᠨᠤᠯᠤᠰ ᠮᠠᠨᠤᠯᠤᠰ ᠮᠠᠨᠤᠯᠤᠰ

ᠮᠠᠨᠤᠯᠤᠰ

額勒基特額勒  
額勒額勒

ᠮᠠᠨᠤᠯᠤᠰ

ᠮᠠᠨᠤᠯᠤᠰ ᠮᠠᠨᠤᠯᠤᠰ ᠮᠠᠨᠤᠯᠤᠰ

ᠮᠠᠨᠤᠯᠤᠰ

地榭花

ᠮᠠᠨᠤᠯᠤᠰ

紫霞杯花

ᠮᠠᠨᠤᠯᠤᠰ ᠮᠠᠨᠤᠯᠤᠰ ᠮᠠᠨᠤᠯᠤᠰ

ᠮᠠᠨᠤᠯᠤᠰ

植塔阿哈  
阿克阿哈

ᠮᠠᠨᠤᠯᠤᠰ ᠮᠠᠨᠤᠯᠤᠰ ᠮᠠᠨᠤᠯᠤᠰ

烏囊訥  
額勒額勒

伊勒阿哈

ᠮᠠᠨᠤᠯᠤᠰ

寶網花

ᠮᠠᠨᠤᠯᠤᠰ ᠮᠠᠨᠤᠯᠤᠰ ᠮᠠᠨᠤᠯᠤᠰ

ᠮᠠᠨᠤᠯᠤᠰ

希鴉密理  
伊阿烏伊

ᠮᠠᠨᠤᠯᠤᠰ ᠮᠠᠨᠤᠯᠤᠰ ᠮᠠᠨᠤᠯᠤᠰ

ᠮᠠᠨᠤᠯᠤᠰ

𑖀𑖄𑖆𑖇𑖉𑖊𑖋𑖌𑖍𑖎𑖏𑖐𑖑𑖒

戎王子花

𑖀𑖄𑖆𑖇𑖉𑖊𑖋𑖌𑖍𑖎𑖏𑖐𑖑𑖒

𑖀𑖄𑖆𑖇𑖉𑖊𑖋𑖌𑖍𑖎𑖏𑖐𑖑𑖒

阿長伊英阿

伊勒阿

𑖀𑖄𑖆𑖇𑖉𑖊𑖋𑖌𑖍𑖎𑖏𑖐𑖑𑖒

𑖀𑖄𑖆𑖇𑖉𑖊𑖋𑖌𑖍𑖎𑖏𑖐𑖑𑖒

優鉢羅花

𑖀𑖄𑖆𑖇𑖉𑖊𑖋𑖌𑖍𑖎𑖏𑖐𑖑𑖒

𑖀𑖄𑖆𑖇𑖉𑖊𑖋𑖌𑖍𑖎𑖏𑖐𑖑𑖒

烏特巴刺

伊勒阿

𑖀𑖄𑖆𑖇𑖉𑖊𑖋𑖌𑖍𑖎𑖏𑖐𑖑𑖒

𑖀𑖄𑖆𑖇𑖉𑖊𑖋𑖌𑖍𑖎𑖏𑖐𑖑𑖒

長樂花

𑖀𑖄𑖆𑖇𑖉𑖊𑖋𑖌𑖍𑖎𑖏𑖐𑖑𑖒

𑖀𑖄𑖆𑖇𑖉𑖊𑖋𑖌𑖍𑖎𑖏𑖐𑖑𑖒

額補羅

伊勒阿

𑖀𑖄𑖆𑖇𑖉𑖊𑖋𑖌𑖍𑖎𑖏𑖐𑖑𑖒

イロハナ

玉燭花

イロハナ

古徳辨檀安 伊勒哈  
烏額

イロハナ

伊勒哈

イロハナ

イロハナ

海紅花

イロハナ

燕翁花

イロハナ

イロハナ

扶樹理 伊勒哈  
烏阿伊

イロハナ

纒果理 伊伊伊

イロハナ

冬玫瑰花

イロハナ

イロハナ

イロハナ

圖倭理穆 伊勒哈  
烏額伊烏

イロハナ

イロハナ

ᠮᠠᠨᠤ

ᠮᠠᠨᠤ

ᠮᠠᠨᠤ

萬蝶花

ᠮᠠᠨᠤ

國里呵  
烏額額

伊勒哈

ᠮᠠᠨᠤ

ᠮᠠᠨᠤ

ᠮᠠᠨᠤ

杏香花

ᠮᠠᠨᠤ

ᠮᠠᠨᠤ

幹葛  
阿昂阿  
沽太額額  
烏額額  
伊勒哈

ᠮᠠᠨᠤ

阿沙提花

阿沙提花

閣提花

阿沙提花

阿沙提花

阿沙提花

珍珠花

珍珠花

珍珠花

鷹爪花

鷹爪花

鷹爪花

尼初恩 伊勒哈

尼初恩 伊勒哈

鄂頌昂

伊勒哈

伊勒哈

異花類

異花類

第五

額初 阿沙提花 尼初恩 伊勒哈 交 阿伊內

阿伊內

定出葉

繭漆花

繭漆花

繭漆花

滿堂春

滿堂春

滿堂春

墨岳傲阿伊 伊勒哈

墨岳傲阿伊

阿昂伊伊 伊勒哈

阿昂伊伊

伊勒哈

伊勒哈

小黄渠花

小黄渠花

伊勒哈

伊勒哈

舒都刺安 伊勒哈

舒都刺安

御帶花

御帶花

御帶花

玉手爐花

烏家葉蘇

烏家葉蘇

伊勒哈

伊勒哈

烏家葉蘇

Handwritten text in a cursive script, likely a musical notation or a specific dialect.

孩兒花

Handwritten text in a cursive script, likely a musical notation or a specific dialect.

Handwritten text in a cursive script, likely a musical notation or a specific dialect.

尼瑪心哩 伊勒阿哈

Handwritten text in a cursive script, likely a musical notation or a specific dialect.

Handwritten text in a cursive script, likely a musical notation or a specific dialect.

Handwritten text in a cursive script, likely a musical notation or a specific dialect.

Handwritten text in a cursive script, likely a musical notation or a specific dialect.

壽春花

散水花

Handwritten text in a cursive script, likely a musical notation or a specific dialect.

Handwritten text in a cursive script, likely a musical notation or a specific dialect.

植珣扶哩 伊勒阿哈

Handwritten text in a cursive script, likely a musical notation or a specific dialect.

墨薩哩 伊勒阿哈

Handwritten text in a cursive script, likely a musical notation or a specific dialect.

御仙花

Handwritten text in a cursive script, likely a musical notation or a specific dialect.

Handwritten text in a cursive script, likely a musical notation or a specific dialect.

Handwritten text in a cursive script, likely a musical notation or a specific dialect.

跋勒鄂安 伊勒阿哈

Handwritten text in a cursive script, likely a musical notation or a specific dialect.

イロロイ

疊羅花

イロロイイロロイイロロイ

イロロイ

藍雀花

イロロイイロロイ

阿車哩 額額伊 伊勒哈

イロロイイロロイイロロイ

阿馬思 額額伊 伊勒哈

イロロイイロロイ

イロロイ

イロロイイロロイイロロイ

波羅花

イロロイ

イロロイイロロイ

伊阿 伊勒哈

イロロイイロロイイロロイ

イロロイイロロイ

イロロイイロロイ

練春紅花

イロロイイロロイイロロイ

長十八花

イロロイイロロイ

イロロイイロロイ

扶尼薩哩 額額伊 伊勒哈

イロロイイロロイイロロイ

阿伊阿 伊勒哈



ᠠᠨᠠᠭᠤᠯᠠᠭᠤᠯᠤᠰᠤ

ᠠᠨᠠᠭᠤᠯᠠᠭᠤᠯᠤᠰᠤ

ᠠᠨᠠᠭᠤᠯᠠᠭᠤᠯᠤᠰᠤ

ᠠᠨᠠᠭᠤᠯᠠᠭᠤᠯᠤᠰᠤ

ᠠᠨᠠᠭᠤᠯᠠᠭᠤᠯᠤᠰᠤ

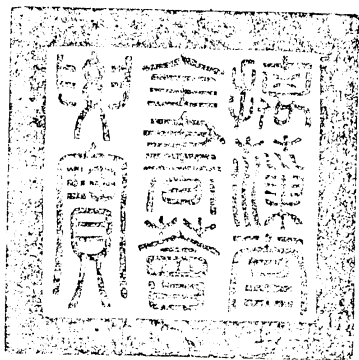
翠 鶯 眉 花

ᠠᠨᠠᠭᠤᠯᠠᠭᠤᠯᠤᠰᠤ

阿 瑪 阿 安 伊 勒 哈

ᠠᠨᠠᠭᠤᠯᠠᠭᠤᠯᠤᠰᠤ





總校官筆帖式臣善柱

總校官庶吉士臣侍朝

校對官官學生臣托雲

校對官檢討臣王坦修

謄錄馬甲臣魁昇

謄錄監生臣沈侯